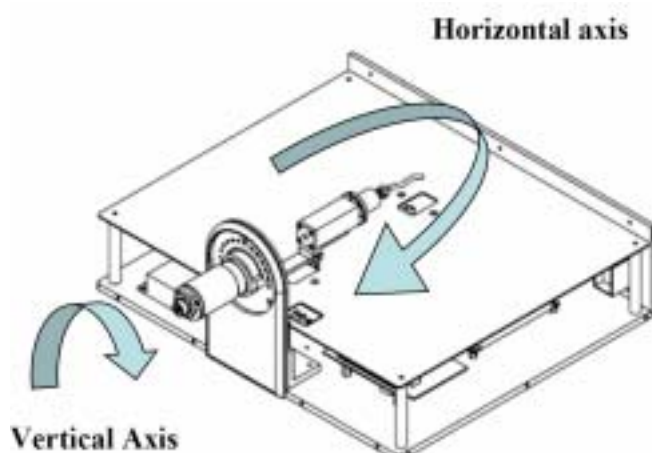


米国 SphereOptics 社製 LCS-100-G 配光測定システムはスタンダードタイプからハイパワータイプのシングル LED の配光特性を自動で測定します。システム内部のコサインコレクタ型検出器は LED から 100mm の位置で 180° 自動スイープして配光特性の光度、スペクトル、色度を高精度に測定します。

システム前面のローテーションダイヤルは 15° 刻みで LED 軸を回転させることができます。また、システムには NIST 準拠の校正用標準光源（電源付き）が付属しており、ユーザ側でシステム校正が行えます。



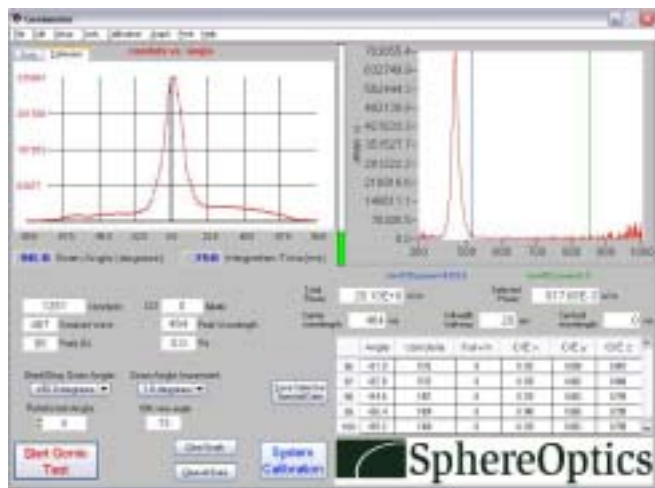
LCS-100-G 配光測定システム



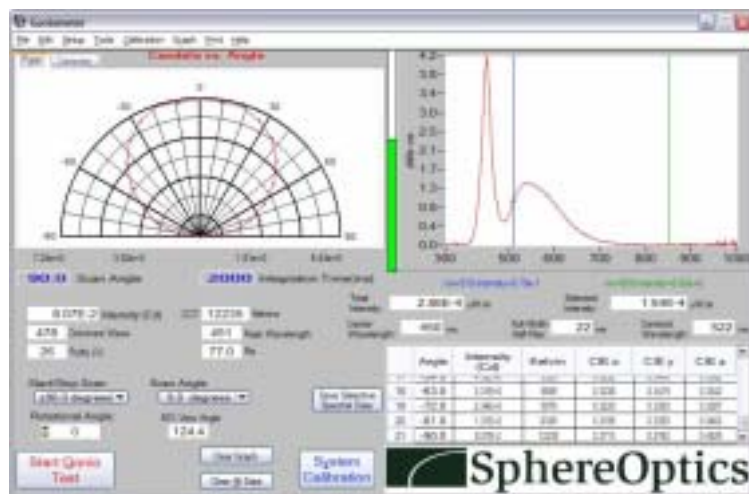
LCS-100-G 内部

### ソフトウェア

専用ソフトウェアでは検出器スイープの角度範囲、分解能を設定します。測定結果はデカルト表示もしくは極座標表示の切り替えが可能です。測定データは csv 形式で保存することができます。



極座標表示



デカルト表示

## ゴニオメータ仕様

|             |                      |
|-------------|----------------------|
| 水平スイープ：     | 180°                 |
| スイープ分解能：    | 1.8°, 3.6°, 7.2°, 9° |
| スイープ範囲：     | 120°, 90°, 60°       |
| 垂直ローテーション：  | 180°                 |
| ローテーション分解能： | 15°                  |
| 測定距離：       | 10cm                 |
| 受光面：        | 1cm                  |

## 分光器仕様

|           |                      |
|-----------|----------------------|
| ディテクタ：    | CCD アレー 2048 素子      |
| 測定範囲：     | 360-1000nm/300-800nm |
| 校正範囲：     | 360-1000nm/300-800nm |
| 波長分解能：    | 1.5nm                |
| 波長精度：     | 0.5nm                |
| 保存波長間隔：   | 1nm                  |
| 積算時間：     | 1ms-2000ms           |
| インターフェイス： | USB2.0               |

## 寸法

|       |                       |
|-------|-----------------------|
| 外形寸法： | 35.5W x 30D x 15H(cm) |
| 重さ：   | 2.72kg                |

## 校正用標準光源

|         |                      |
|---------|----------------------|
| 型番：     | LCS-100-G-10W        |
| 校正範囲：   | 360-1000nm/300-800nm |
| 強度：     | 10W                  |
| カンデラ：   | ~ 10cd               |
| 校正有効時間： | 50 時間 (校正 1000 回)    |

## システム感度特性

| LED タイプ           | カンデラ(cd)   | 強度(W/sr)    |
|-------------------|------------|-------------|
| Warm White(3180K) | 5E-5 ~ 250 | 7E-6 ~ 1.00 |
| Cool White(6150K) | 5E-5 ~ 250 | 7E-6 ~ 1.00 |
| Blue(456nm)       | 5E-5 ~ 20  | 5E-7 ~ 0.50 |
| Green(530nm)      | 5E-5 ~ 100 | 3E-7 ~ 0.15 |
| Amber(590nm)      | 5E-5 ~ 40  | 3E-7 ~ 0.10 |
| Red Orange(625nm) | 5E-5 ~ 30  | 3E-7 ~ 0.15 |
| Red(670nm)        | 5E-5 ~ 5   | 3E-7 ~ 0.15 |
| IR(815nm)         | N/A        | 1E-6 ~ 0.75 |



温度調付 LED ソケット

## 専用ソケット

| LED ソケット          | 温度調付 LED ソケット        |
|-------------------|----------------------|
| T1orT1 3/4typeLED | Lumileds SnapLED150  |
| Lumileds Luxeon   | Lumileds Luxeon K2   |
| Piranha style     | Osram Goled Dragon   |
| Agilent TopLED    | Cree Xlamp XR Series |
| Osram Dragon      |                      |