

## パルスキセノン光源 PX-2

オーシャンインサイト社のPX-2パルスキセノン光源は、反射率、吸光度のリファレンス用、蛍光・燐光測定の励起光源として、また光学的に不安定、あるいは温度変化に対して不安定なサンプルの測定向けに高速フラッシュが可能なショートアークキセノンランプです。

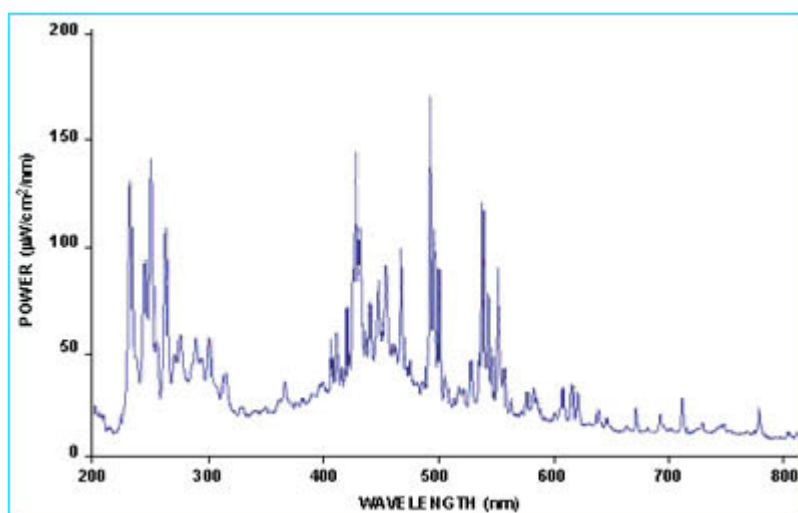


PX-2 は最高 20 Hz の速度で動作し、優れたパルス安定性で出力します。またフラッシュレートをソフトウェアによって制御するための2つのトリガモードを搭載しています。

### 特長

- 外部 TTL 信号により制御可能
- 分光器と接続し、同期して動作可能
- 2つのトリガモードを搭載
- Multiple モード：分光器の積分時間内に安定した一定の光を照射
- Single モード：分光器の積分時間に同期してパルス光を照射
- パルス光照射によりファイバ透過率劣化（260 nm 以下）を防止

### 出力波形スペクトル

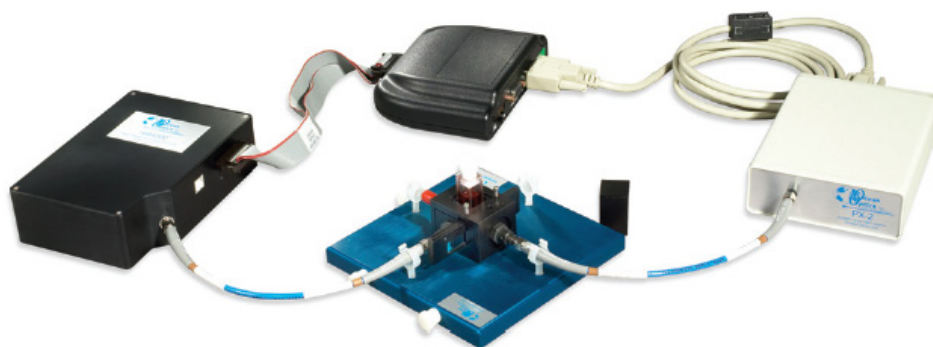


## インタフェース情報

PX-2 には、分光器と接続するための 15 ピンのインターフェースケーブルが付属します。

出射口は、オーシャンインサイト社製品の分光器、光ファイバ、キュベットホルダ等のアクセサリと共通な、SMA 905 コネクタ接続です。

また、オプション品のダイレクトアタッチキュベットホルダ CUV-FL-DA を使用することにより、キュベットを光源に直接設置し、吸光度と蛍光測定が可能です。



## 仕様

波長範囲	220 – 750 nm
寸法	14 cm x 10.5 cm x 4 cm (LWH)
パワー入力	1.3 A @ 11 V @ 220 Hz 100 mA @ 12 V @ 10 Hz
トリガ入力	15 ピンコネクタを介した外部 TTL 信号
消費電力	9.9 W (平均)
パルス繰り返しレート	220 Hz パルスレート (最大)
パルス幅	5 msec (パルス高 1 / 3)
寿命	10 <sup>9</sup> 回のパルス (50 Hz のパルスレートで連続約 230 日間)
出力口径	3 mm
コネクタ	SMA 905
S2000 分光器から利用可能な タイミング信号	Multiple モード：最高 220 Hz (A/D のサンプリング周波数で変化) Single モード：スキャンレートで変化

## オーダーガイド

型番	製品
PX-2	紫外-可視用 (220 – 750 nm) パルスキセノン光源
PX-2-B	PX-2 用交換バルブ
PX-2-FIRMWARE	パルスモードで PX-2 を操作するために必要な USB2000 分光器の ファームウェアバージョン提供